

180032987 (eno)

17/10/2014

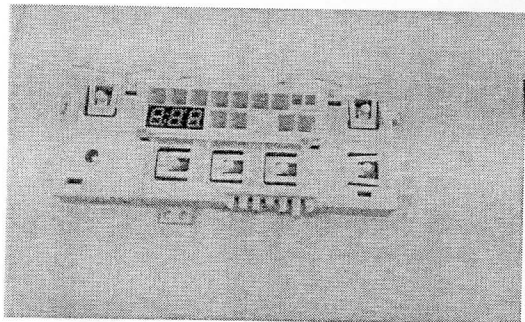
PRODUCTO: Lavavajillas

**Modelos afectados:** LVF-15I, LVF.8060XS, LV-560XG, LV-7060XD, MV-6SX, LJ-2075J, ZEN-V55, URBAN-V55X

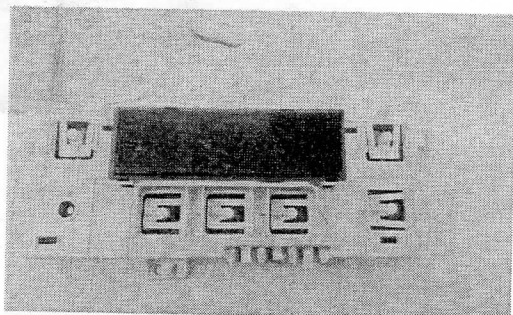
**Descripción del problema:** Al repuesto le falta la mirilla roja y el film de opciones negro.

**Acción del servicio postventa:** Al circuito defectuoso ( el que lleva el lavavajillas ) desmontarle la mirilla y el film, tal y como se indica a continuación:

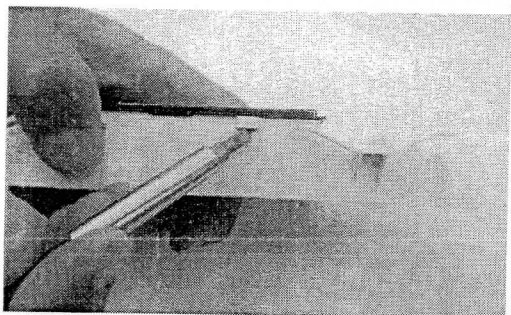
1. Repuesto original :



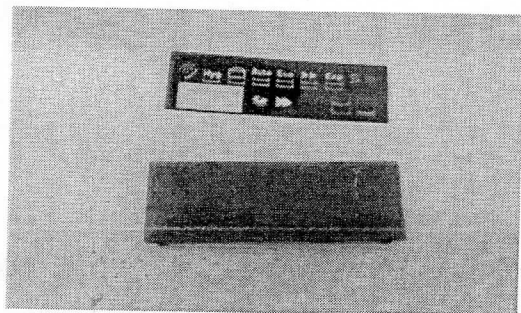
2. Vista del circuito que lleva el lavavajillas :



3. Al circuito defectuoso hay que "descliparle" la mirilla roja sujeta por 4 clips :



4. Obtenemos las 2 piezas (mirilla y film) las que montaremos en el repuesto original:



5. Por último montar el film y la mirilla en el repuesto original.